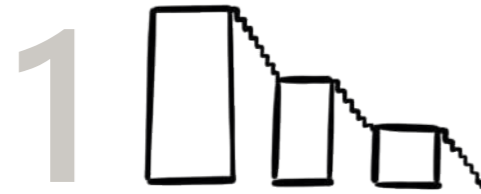




PORTFOLIO.

YVONNE BRUNNER

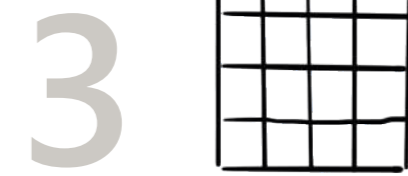
INHALT



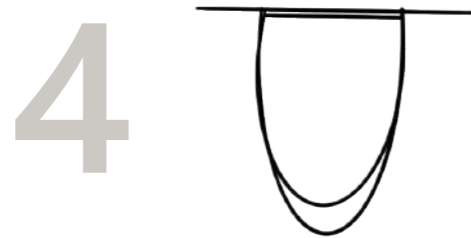
TRI.BÜNE



THE MAKER'S FACTORY



FURNITURE HOUSE



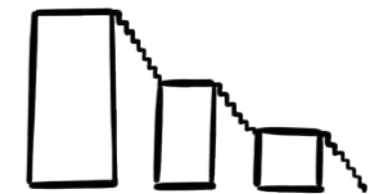
PORTABLE ARCHITECTURE



(K)NOT FLYING



SKIZZEN



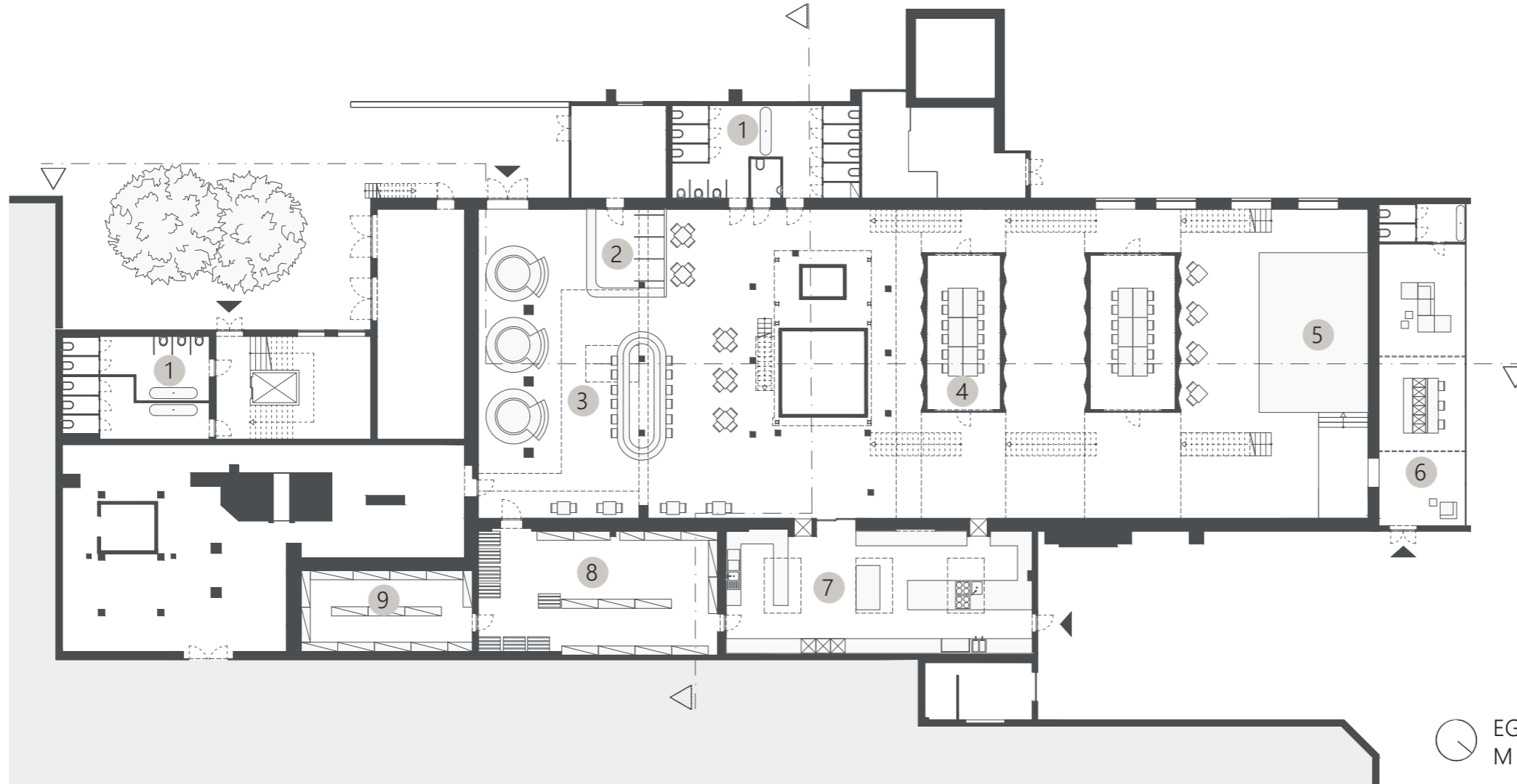
TRI.BÜNE

6. Semester
Praktische Bachelorarbeit

In der ehemaligen Kammgarnfabrik ist ein hybrides Nutzungskonzept aus Dinnerclub und Businesslocation entstanden.

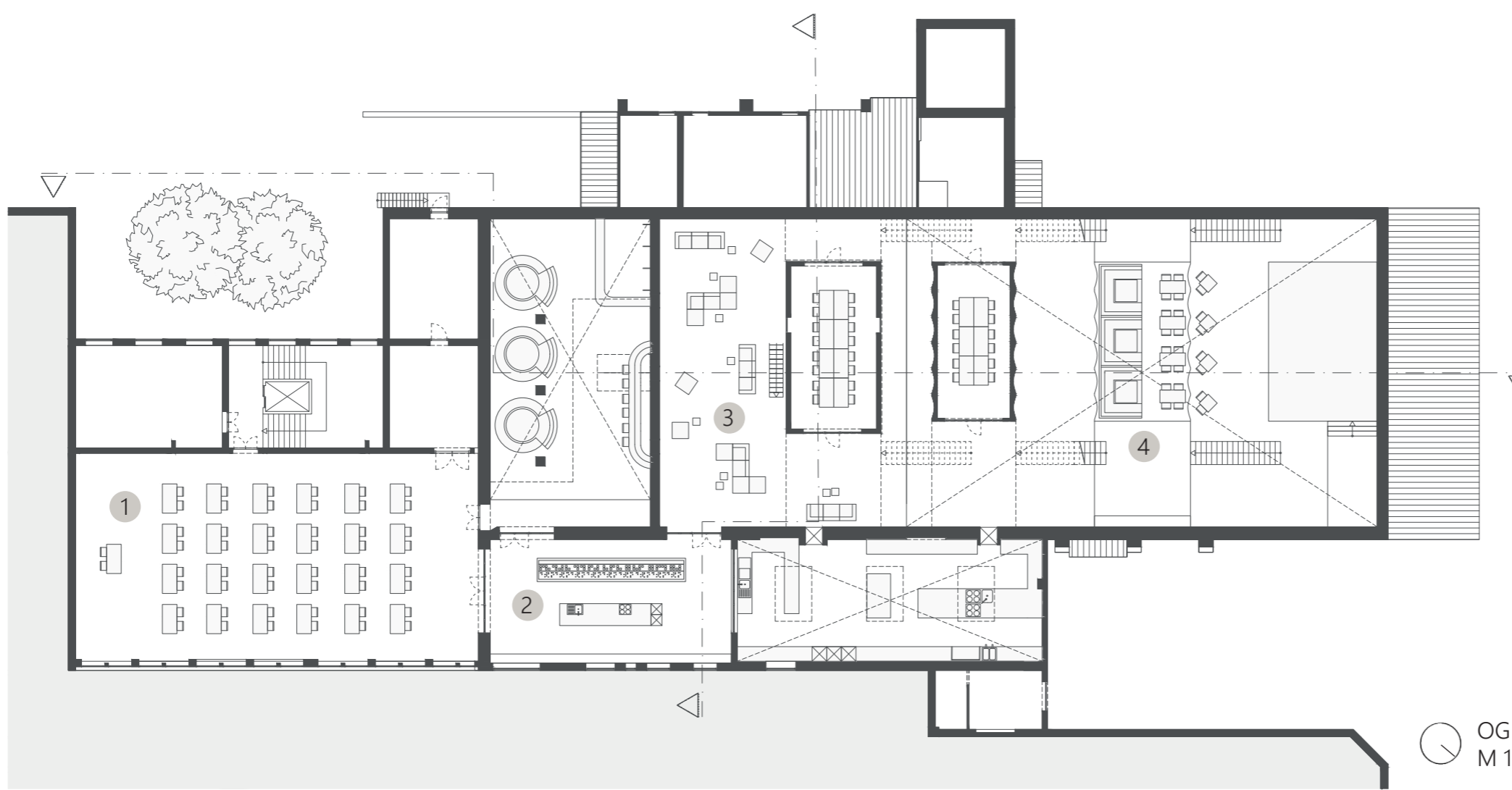
Bei der Gestaltung wurde darauf geachtet, dass möglichst viele Elemente aus dem Bestand der Fabrik erhalten bleiben oder umgenutzt werden. So dienen beispielsweise die ehemaligen Dampfkessel nun als Meetingräume und Tribüne, während die großen Wassertanks zu Sitzgelegenheiten wurden.

Auch bei der Auswahl der Materialien wurde viel Wert darauf gelegt bereits vorhandenes zu erhalten und mit hochwertigen Materialien zu ergänzen.



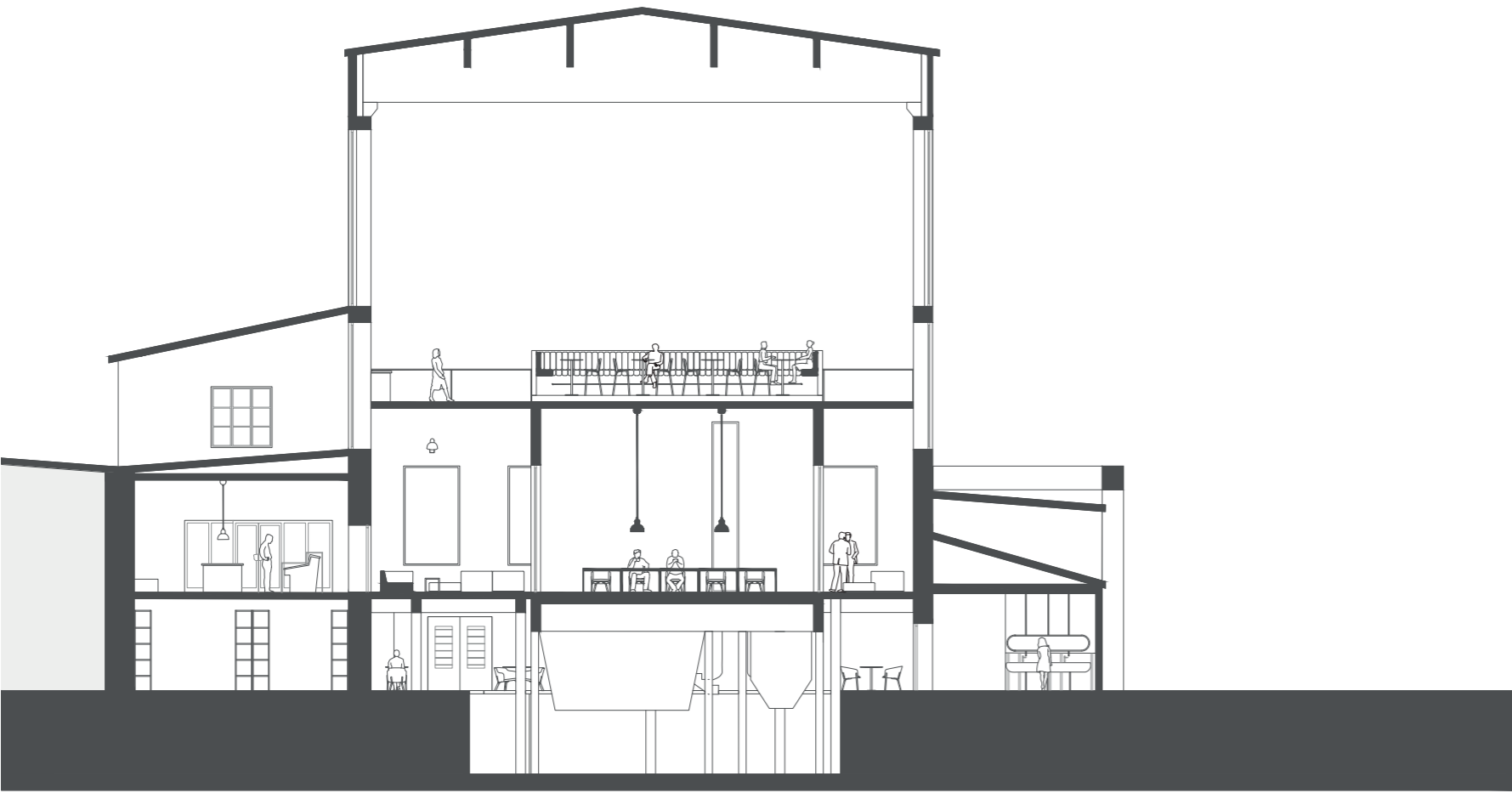
- 1 Sanitärräume
- 2 Garderobe
- 3 Bar
- 4 Meetingräume
- 5 Bühne
- 6 Backstagebereich
- 7 Küche
- 8 Lager
- 9 Kühlhaus

EG
M 1:300

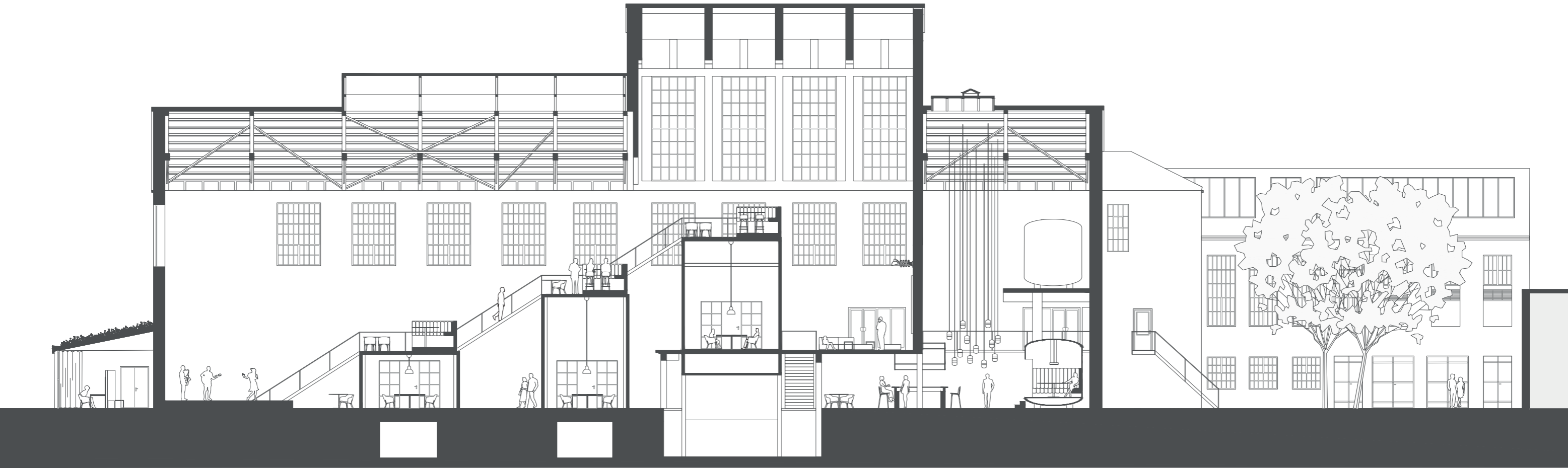


- 1 Seminarraum
- 2 Teeküche
- 3 Lounge
- 4 Tribüne

OG
M 1:300

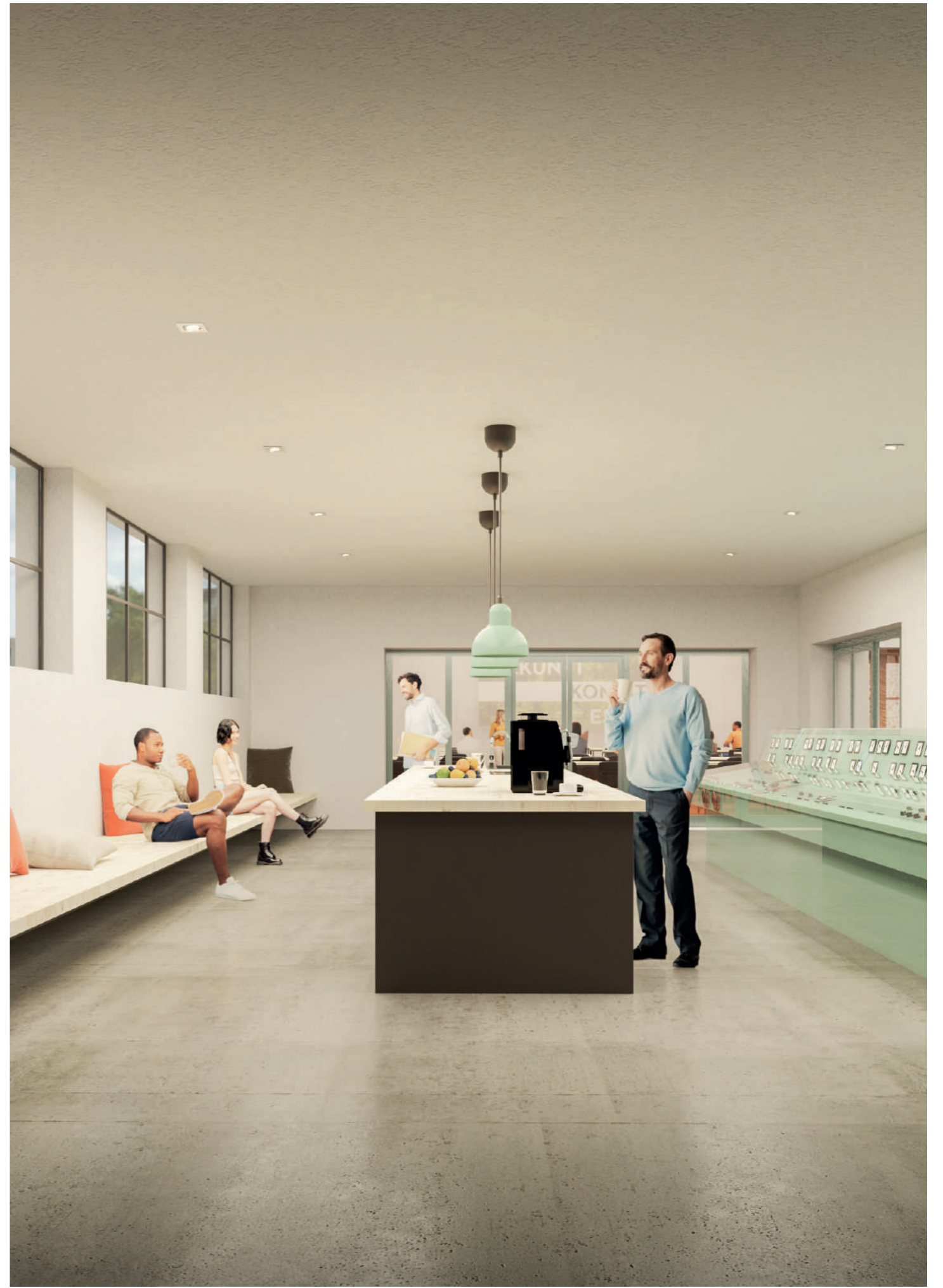


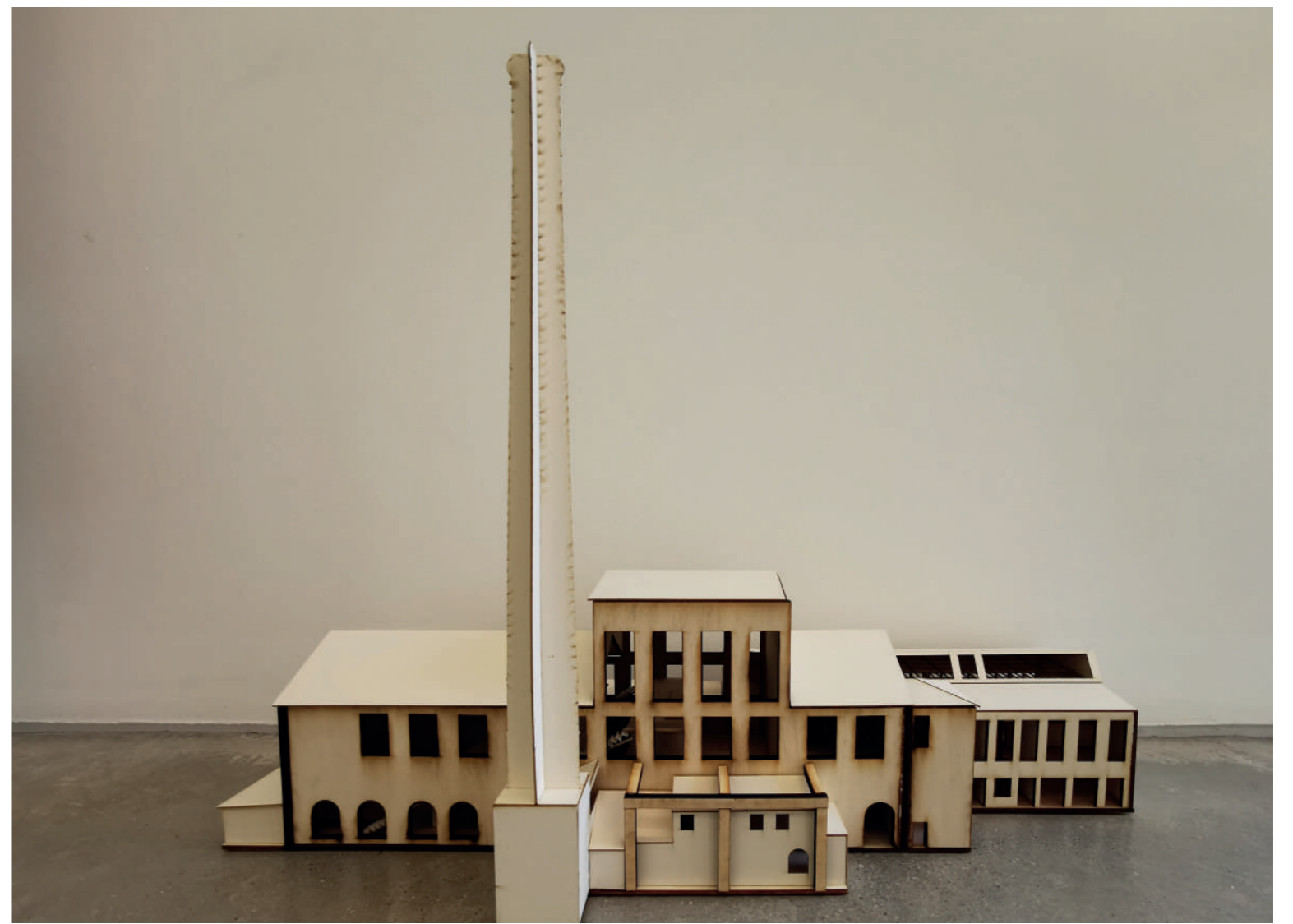
M 1:200

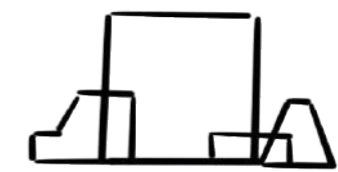


M 1:200









THE MAKER'S FACTORY

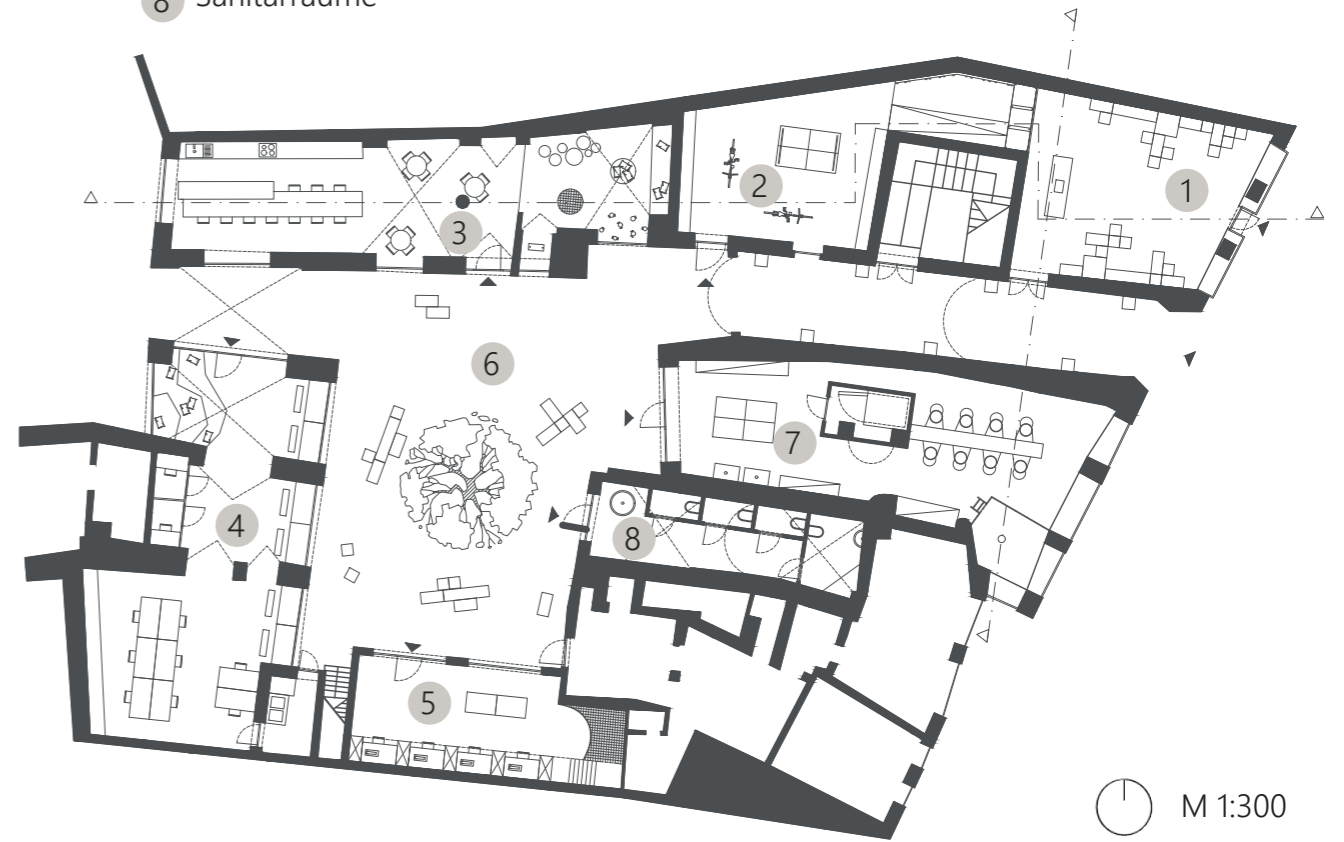
5. Semester

The Maker's Factory ist ein Co-Working Space an dem Kinder nicht nur geduldet, sondern sogar willkommen sind. Der Gedanke, dass Kinder und Erwachsene einander bereichern können, hat zu diesem Konzept inspiriert.

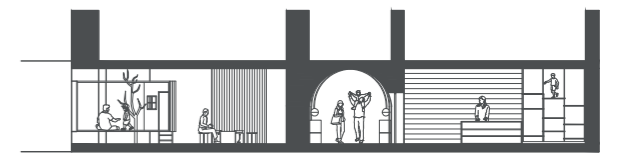
Büros, kreative Werkstätten und Gemeinschaftszonen bilden hier eine Einheit. Schlichte Möbel im DIY-Stil wenige Farben und reduzierte Materialien verleihen dem Ort eine ruhige Atmosphäre.



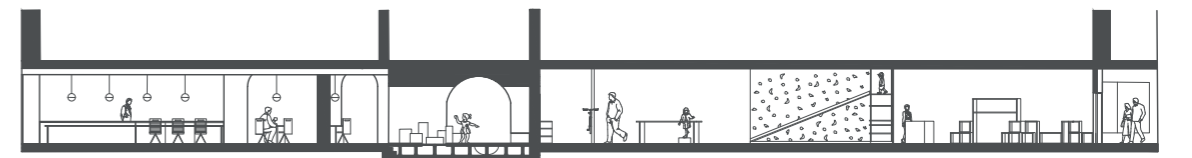
- 1 Shop
- 2 Reparaturwerkstatt
- 3 Gemeinschaftsküche
- 4 Büro
- 5 Textilwerkstatt
- 6 Innenhof
- 7 Keramikwerkstatt
- 8 Sanitärräume



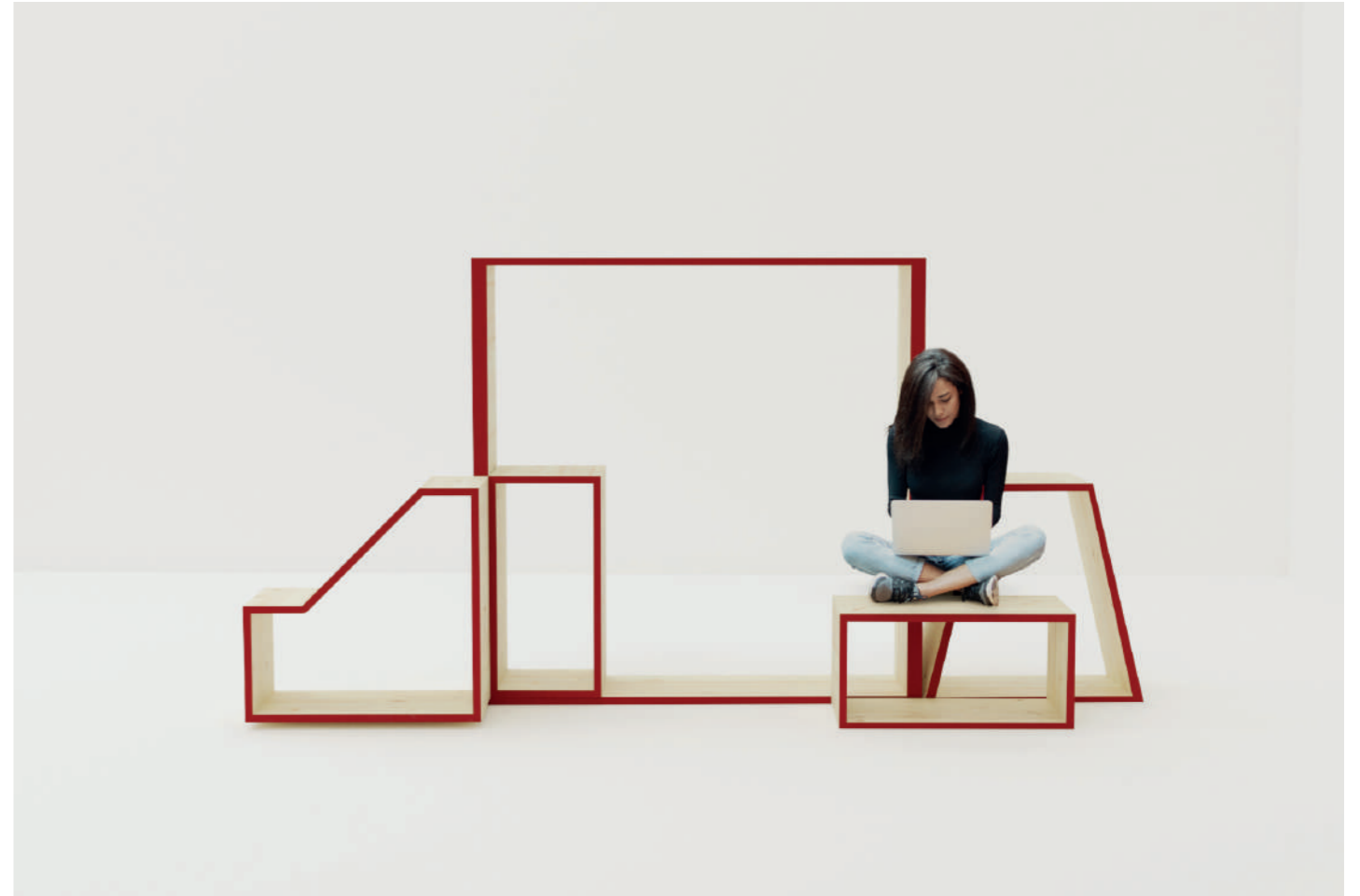
M 1:300

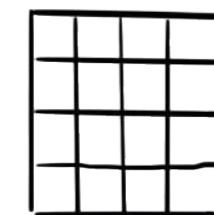


M 1:300



M 1:300



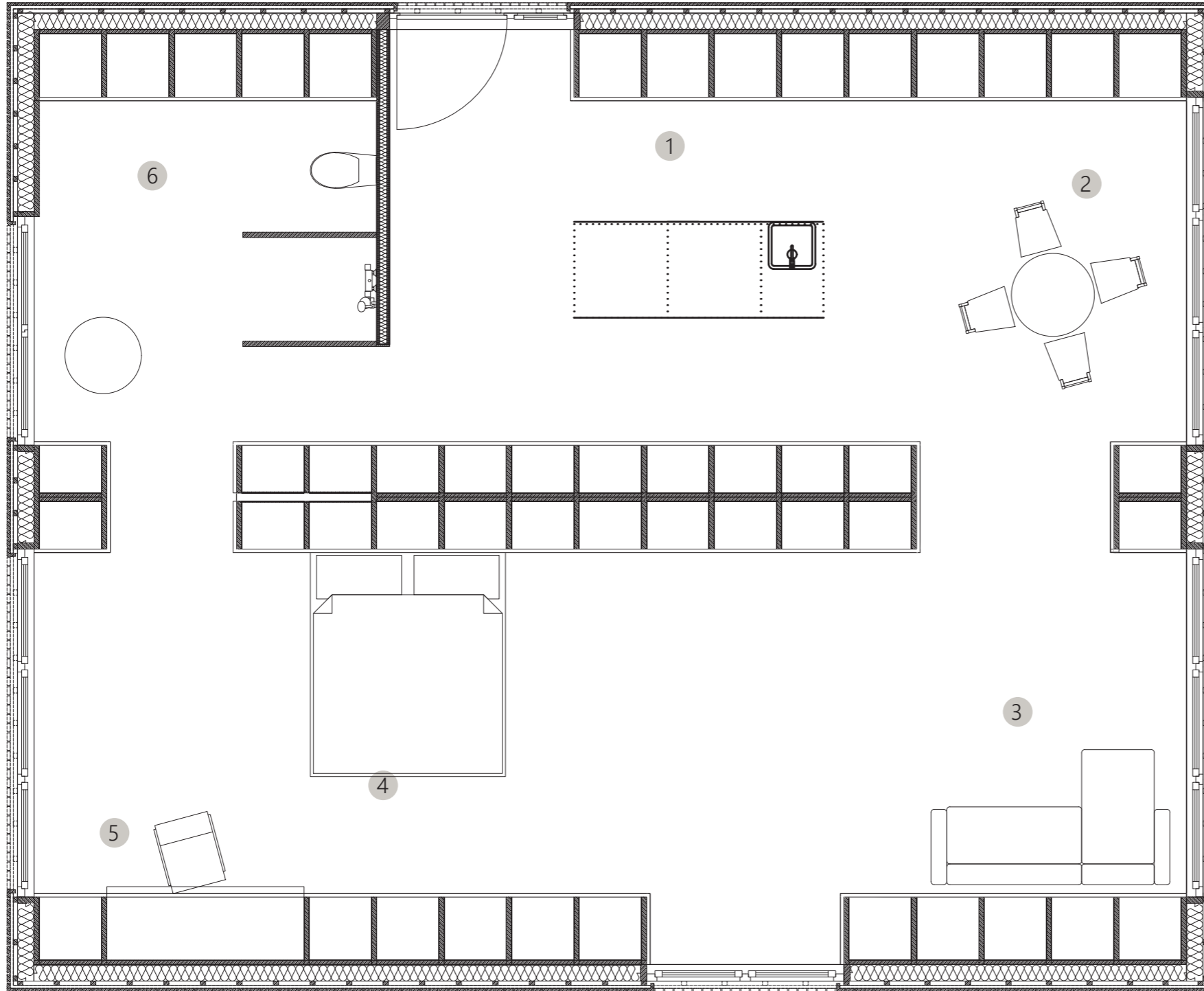


FURNITURE HOUSE

in Zusammenarbeit mit Anja Gleiss, Kaleb Egger, Chiara Dosso und Christoph Hettinger
4. Semester

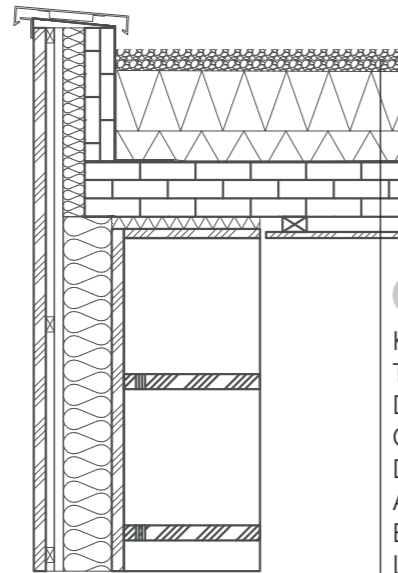
Inspired by Shigeru Ban, a house for two people was designed, which does not have walls in the traditional sense. The shelves take over the load-bearing function.



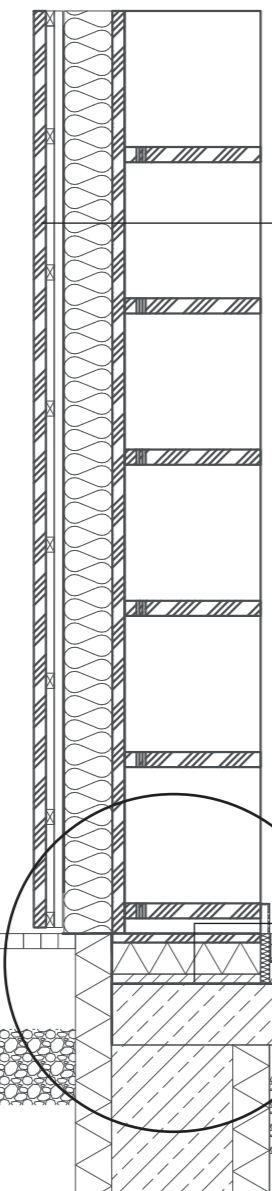


- 1 Küche
- 2 Essbereich
- 3 Wohnzimmer
- 4 Schlafzimmer
- 5 Arbeitsplatz
- 6 Badezimmer

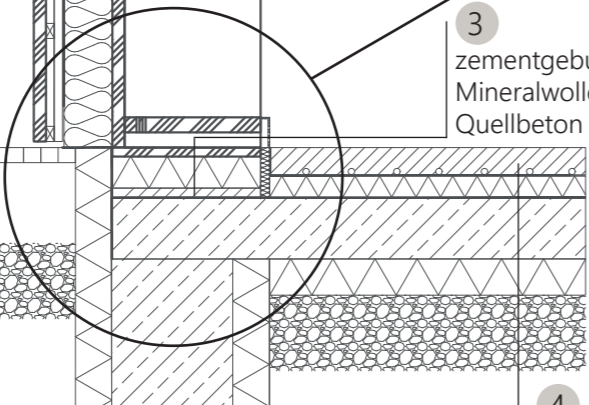
M 1:50



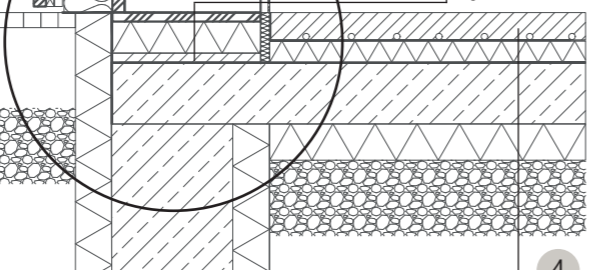
- 1
 Kiesschüttung 7cm
 Trennvlies
 Dachabdichtung
 Gefälledämmung 20cm, EPS
 Dämmung 10cm, EPS
 Abdichtungsbahn
 Brettsper Holz 18cm
 Lattung (Installationsebene)
 Holzverkleidung Eiche



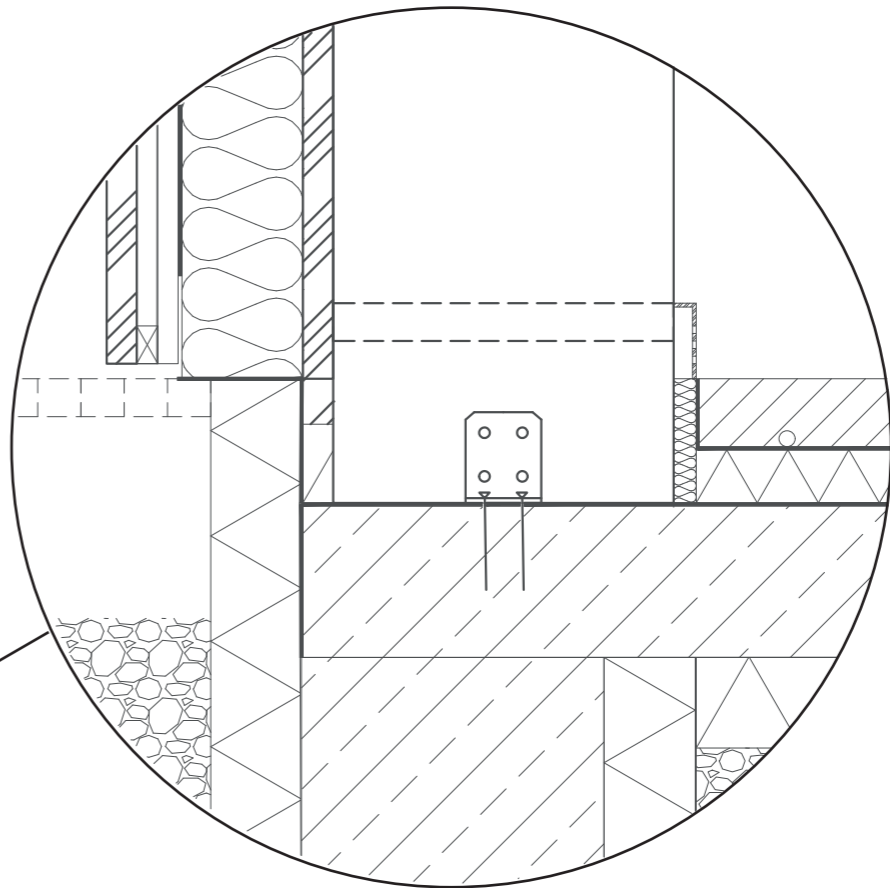
- 2
 Fassadenverkleidung Holz
 Konterlattung
 Lattung
 Windpapier
 Holzriegelbau mit 16cm Dämmmaterial
 Dampfbremse Multiplexplatte (=Regalrückwand)
 Tragende Regalbretter 5cm (vertikal)
 Aussteifende Regalbretter 5cm (horizontal)



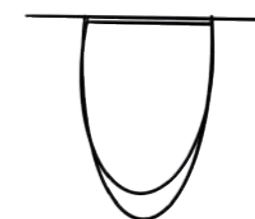
- 3
 zementgebundene Spanplatte
 Mineralwolle
 Quellbeton



- 4
 Estrich geschliffen mit Fußbodenheizung
 PE-Folie
 Wärmedämmung
 Dampfbremse
 Rohdecke
 Perimeterdämmung
 Schüttung Schotter



- 1 Dachaufbau
- 2 Wandaufbau
- 3 Bodenanschluss
- 4 Bodenaufbau



PORTABLE ARCHITECTURE

in Zusammenarbeit mit Chiara Dosso
Fotos: Stefan Fuertbauer
4. Semester

Die Natur fördert Konzentration und Produktivität. Wir haben uns überlegt wie man sich das zunutze machen kann, wo doch etwa 90% der Zeit in Innenräumen verbracht wird. Ein Büro zum Mitnehmen ist die Lösung.

Gebaut wurde das tragbare Waldbüro im Sinne von Re-Use aus alten Fallschirmen, da diese sehr leicht und reißfest sind.





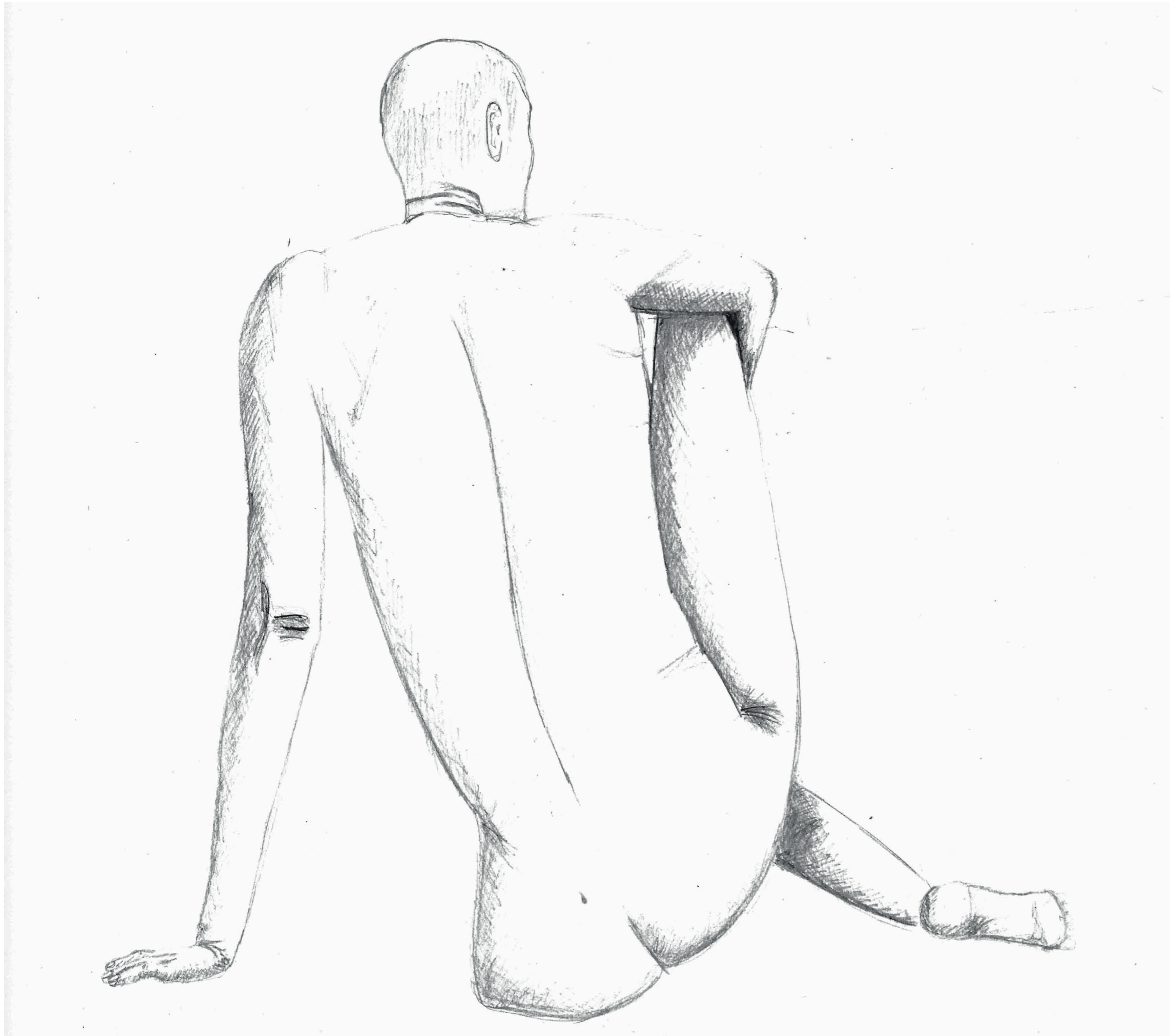
(K)NOT FLYING

Summerschool Stone Design
Fotos: Andreas Schödl

Im Zuge der Summerschool entstand das Design für eine Stehleuchte, die mit Gegensätzen und Kontrasten spielt. Es scheint als hätte der leichte, fragile Ballon die Kraft, ein schweres und hartes Material wie Stein, zu zerquetschen und sogar leicht anzuheben.

Dieses Design wurde bei einem Wettbewerb von Doppia Firma ausgewählt um auf der Salone del Mobile 2023 ausgestellt zu werden.

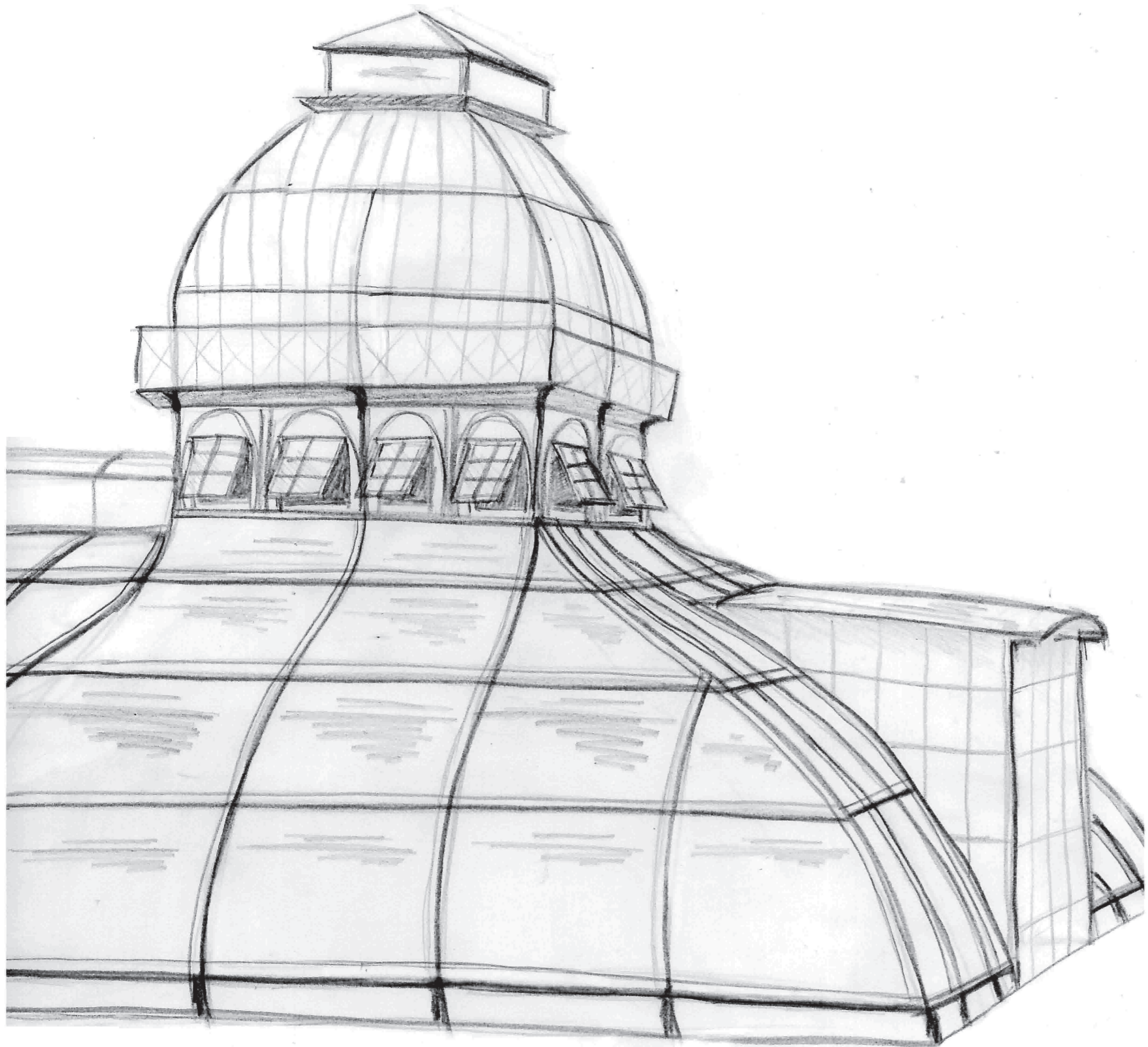




SKIZZEN

Foundation Course

Im Zuge einer Feldstudie und einer Körperstudie entstanden die beiden Zeichnungen.



A thick grey line starts from the top center, goes diagonally down to the right, then turns 90 degrees and goes vertically down to the bottom right corner.

YVONNE BRUNNER

Mail: yvonne.brunner@live.at

Tel: 0664/321 33 74